

Электронная документация

## «ГИБКИЙ НЕОН» MOONLIGHT-1712-SIDE

### ОПИСАНИЕ

- Гибкая печатная плата с высокоэффективными светодиодами SMD 5060, заключенная в мягкую силиконовую оболочку, защищающую от воздействия ультрафиолетовых лучей и влаги, а также от поражения электрическим током.
- Экструдированная светопроводящая силиконовая оболочка является уникальной оптической системой распределения света, обеспечивающей равномерное свечение по всей поверхности «неона» и отсутствие темных промежутков.
- Срок службы — более 36 000 часов.

### ПРИМЕНЕНИЕ

- Декоративная архитектурная подсветка контуров зданий, мостов, лестниц, создание рекламных вывесок, светящихся букв и выполнение других дизайнерских решений. Гибкая оболочка позволяет создавать линии и фигуры любой формы.
- Мультицветный «неон» RGB позволяет получить любой цвет свечения из более чем 16 миллионов оттенков при использовании с RGB-контроллером.
- Степень защиты от пыли и влаги IP67. Можно использовать на улице и в помещениях.
- Питание — источник постоянного напряжения 24 В.
- Управление — RGB-контроллер.



12 Вт/м



17×12 мм



24 В



IP67



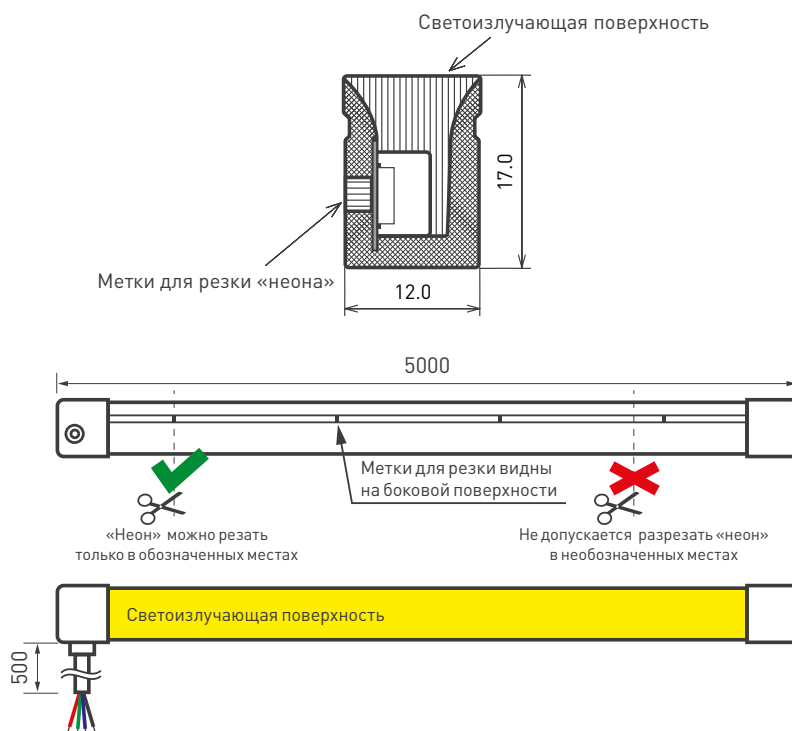
5 м

### ПАРАМЕТРЫ

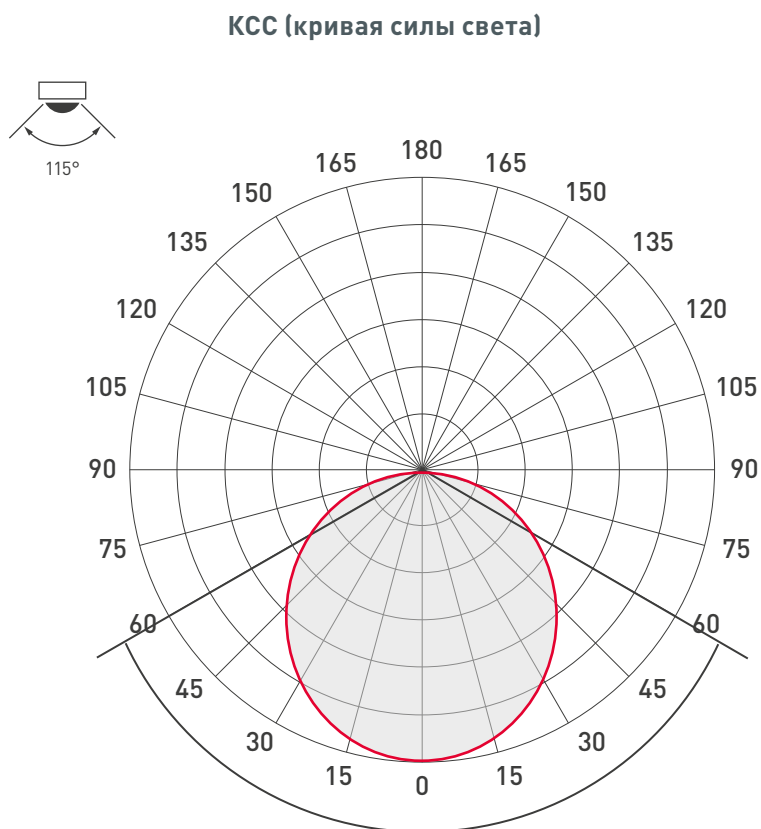
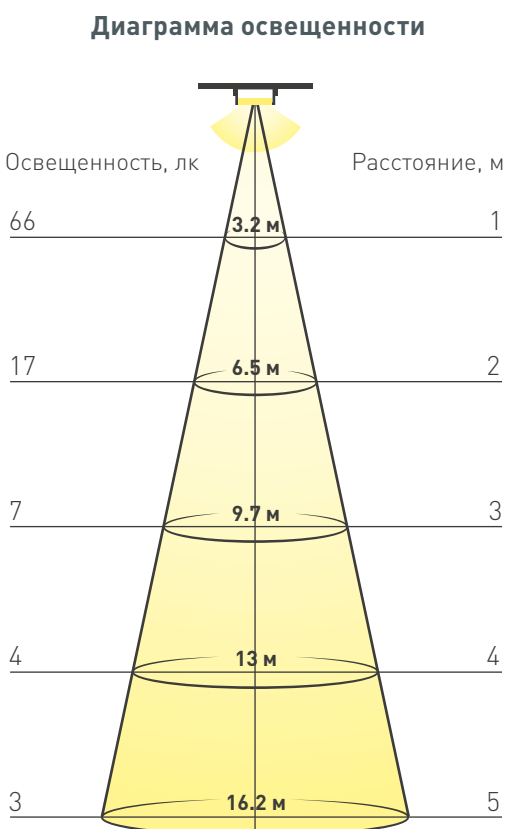
Артикул	025543	
Модель	ARL-MOONLIGHT-1712-SIDE	
Цвет	 RGB	
	Для 1 м	Для 5 м
Напряжение питания	DC 24 В ±0.5 В	
Макс. общая потребляемая мощность*	12 Вт	60 Вт
Макс. общий потребляемый ток*	0.5 А	2.5 А
Количество каналов	3 канала (R, G, B)	
Длина волны	620-770 нм, 515-540 нм, 450-475 нм	
Максимальная потребляемая мощность одного канала	4 Вт	20 Вт
Тип светодиодов	SMD 5060	
Количество светодиодов	84 шт.	420 шт.
Максимальный световой поток*	200 лм	1000 лм
Угол освещения	115°	
Длина ленты	5 м	
Шаг резки	83.33 мм (7 светодиодов)	
Степень пылевлагозащиты	IP67	
Защитное покрытие	Экструд. светопровод. силиконовая оболочка	
Диапазон рабочих температур окружающей среды	-20... +45 °С	
Гарантия	36 месяцев	

\* В режиме белого

# КОНСТРУКТИВНЫЙ ЧЕРТЕЖ

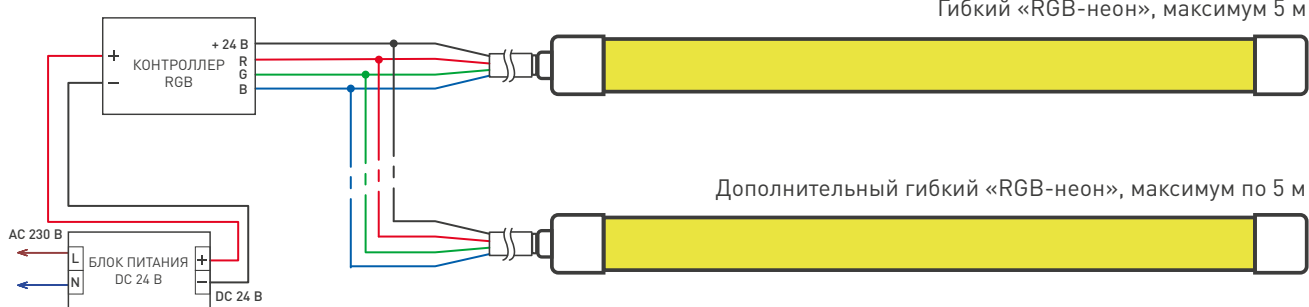


# ФОТОМЕТРИЯ



# РЕКОМЕНДАЦИИ ПО ПОДКЛЮЧЕНИЮ

Максимальная длина подключения «неона» – 5 м

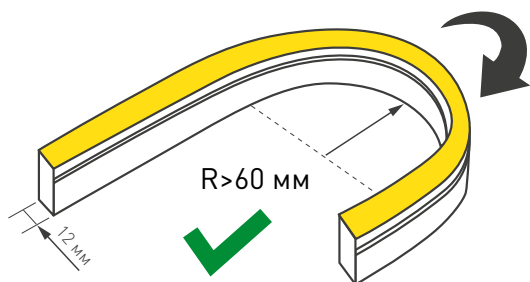


Цвет провода	Назначение
Черный	Общий «+»
Красный	-R
Зеленый	-G
Синий	-B

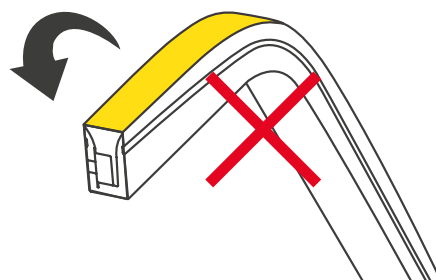
Схема 1. Подключение «гибкого неона»

## ⚠ ВНИМАНИЕ!

ПРАВИЛЬНЫЙ ИЗГИБ



НЕПРАВИЛЬНЫЙ ИЗГИБ



НЕ РАСТЯГИВАТЬ



НЕ СКРУЧИВАТЬ



НЕ НАСТУПАТЬ

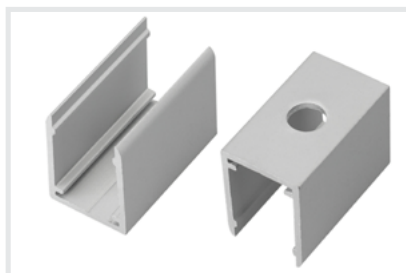


## СОПУТСТВУЮЩИЕ ТОВАРЫ

Приобретаются отдельно



Профиль  
Арт. 025545  
ARL-MOONLIGHT-1712-1000 ANOD



Держатель  
Арт. 025544  
ARL-MOONLIGHT-1712-CLIP ANOD



Герметик  
Арт. 028100  
ARL-MOONLIGHT-10-ST



Пульт  
Арт. 023479  
SMART-R28-RGBW Black



Панель  
Арт. 025168  
Sens SMART-P22-RGBW White



RGB-контроллер  
серия SMART



Герметичный блок питания  
серия ARPV  
для помещений и улицы



Провод подачи питания  
Арт. 028105  
ARL-MOONLIGHT-20AWG-4W-D4.5-CU-2000



Комплект заглушек  
Арт. 025547  
ARL-MOONLIGHT-1712-CAP-SET-WH